

aging is beautiful

BAA ニュース

参議院選挙が終わりましたが、東京では知事選挙が始まり、当分静けさが戻りません。今年の秋には、アメリカの大統領選が行わる、選挙の年です。また、英国のEU離脱を決めた国民投票では、世界経済は大いに揺さぶられました。わが国も、日銀のマイナス金利政策の導入により、金利や株価から目が離せません。今年度の第28期BAAライフデザイン・アドバイザー養成講座が終了し、新たにライフデザイン・アドバイザーが15名誕生しました。皆さんの若い力で、BAA活動が一層活発になるものと期待しております。

第 28 期 ライフデザイン・アドバイザー 15 名 が 誕生

今年度、第 28 期ライフデザイン・アドバイザー養成講座が 7 月 9 日修了、15 名が新たな門出となりました。6 月 10 日宮城まり子先生の「人生 90 年時代のライフデザイン」からのスタートで6日間真摯に学んでいただきました。同期会名は「二八の会」新しい息吹に期待しましょう。



「二八の会」発足報告 (渋江会長より)

本年度、第 28 期のライフデザイン・アドバイザー養成講座の受講者は、男性 8 名、女性 7 名の 15 名、うち 4 名が関西からも参加されました。皆さん、年齢も業種も様々ならば、組織内で仕事をしている人、独立して活躍している人、私生活に重点を置く人などライフスタイルも様々なメンバー構成となっています。

初回の講義で宮城まり子先生から「人生は 90 年」というお話を伺い、皆が自分事として目が覚めるような思いで大きな感銘を受けました。以降の講師の皆様の講義を聴講したり、グループで討議したりしているうちに、第 1 クールではまだどこかよそ行きの表情だったメンバーも、第 2 クールあたりから講義内での議論だけでなく、仕事や自分自身ことなどでも話が盛り上がり、相互理解が進んだようでした。6 日間の講義も豊富な内容で、お互いに刺激し合いながら楽しく学ばせて頂いた結果、最終日には無事全員修了することができました。あらためて講師、事務局そして同期の皆様之感

謝いたします。

私達の初めての自主的懇親会(第1回同期会)の開催は最終日前日と遅かったのですが、メンバーの中に蕎麦好き(私)がいたため、「二八の蕎麦」と28期の掛け合わせから、何となく自然発生的に同期会の名称は「二八の会」と決まりました。

「二八の会」は関東、関西の双方に事務局を置き、今後はこの様々なメンバー構成を活かして、色々な「場」で交流を続けられたらと思います。集まれる人が集まれる日、場所に集まるということにして、「何としても都合をつけて・・・」などのようにあまり重く考えないで、気楽に長続きさせたいというのがメンバーの願いでもあります。

最後になりましたが、諸先輩の皆様、LDA 若葉マークの私達ではありますが、どうかよろしくお願いたします。



受講風景



確定拠出年金制度の税制メリットを考える(エクステンションセミナー報告)

6月27日(月)18:30~20:00、港区生涯学習センター「ばるーん」303号室において、DC、退職年金総合アドバイザーの堤 裕而氏をお招きし、税制メリットが大きい「確定拠出年金」について、お話を伺いました。大変興味深い内容でしたので概要をご報告します。

1. 確定拠出年金とはどのような制度か

○企業の退職給付制度の種類

企業の退職給付制度は、退職一時金制度と企業年金制度から構成されている。

退職一時金制度:

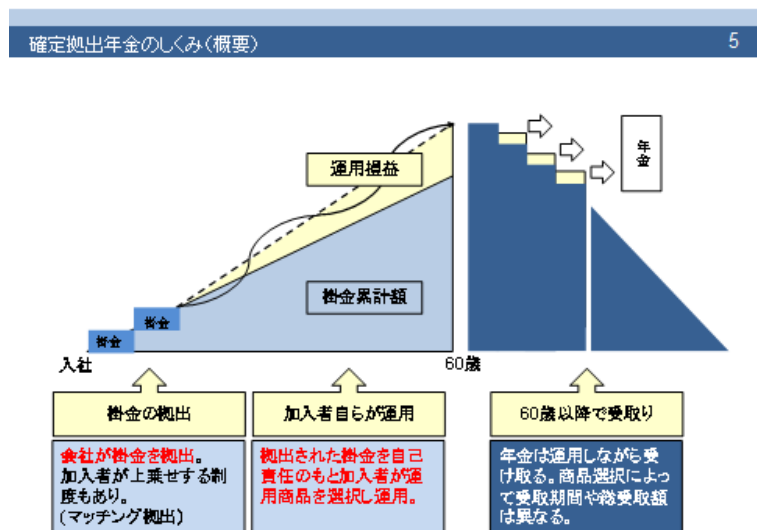
- ・退職時に一括して支払う退職給付制度(内部留保で準備する)
- ・中小企業退職金共済制度、特定退職金共済制度(社外積立)

企業年金制度:

- ・退職一時金を原資に社外に積立する制度(一時金選択も可能)で、税制メリットがあり、法令により規定されている。厚生年金基金、確定給付企業年金、確定拠出年金(DC)がある。

○確定拠出年金制度の仕組み

確定給付企業年金は給付額が確定しており、積立金が不足する場合は、企業が追加の掛金を補てんしなければならない。そのため、最近のように運用利回りが低下すると、企業の負担が増える。一方、確定拠出年金は拠出額が確定しており、運用次第で給付額が変動する。そのため、運用のリスクは加入者(従業員が負担する)が負う。積立金の運用を加入者が行う。



○企業型と個人型

企業型:確定給付型年金制度を実施している場合と実施していない場合があり(企業の拠出限度額がことなり、企業と加入者が合わせて拠出することができる)、企業が制度運営を行う。

個人型:自営業者等、確定給付企業年金も企業年金も実施していない場合で(個人拠出のみ)、運営は国民年金基金連合会が行う。

○確定拠出年金のメリット・デメリット

メリット

- ・加入者毎の年金資産が明確(個別管理される)
- ・運用方法や資産構成割合を自分のライフプランに合わせて選択でき、運用成果を受け取れる。

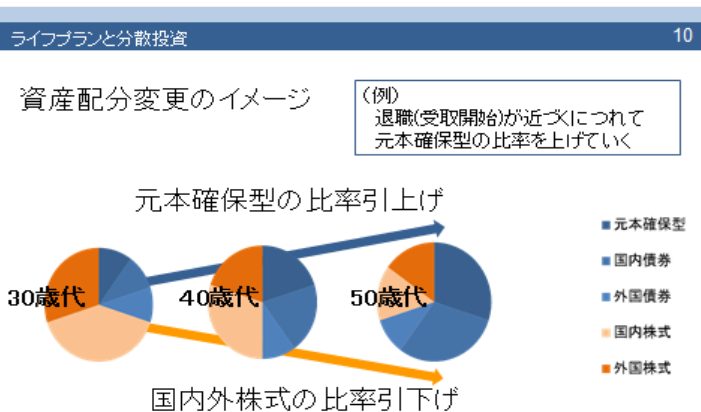
- ・運用益の非課税等、税制優遇措置に優れている。
- ・転職等の場合に年金資産の移換が可能(ポータビリティが確保されている)。

デメリット

- ・給付額が変動し、高齢期の所得保障として不確実である。(運用が悪いと受取額が拠出額を下回ることがある)
- ・加入者が運用リスクを負うため、適切な投資判断と運用を行わなければならない。投資に関する理解が必要(自己責任)。継続的な投資教育が必要になる。

2. 積立金の運用は加入者が行う(自己責任)制度

- ・加入者自らの判断で、運用商品の比率を決める。
- ・加入後は、運用管理機関から提示された運用商品の中から自由に商品の変更ができる。
- ・事業主には、加入者に対して投資教育(継続教育)をする義務がある。
- ・運用益は非課税
- ・資産配分は、加入者の選択により、定期預金、保険商品、投資信託(国内債券、外国債券、株式、外国株式、その他)に配分する。加入者の運用方針により決めるが、例えば退職が近づくにつれて元本確保商品(定期預金、保険商品)の比率を上げ、株式比率を下げることも考えられる。



3. 確定拠出年金の活用範囲が広がる

○高齢期の生活費はどの程度必要か？

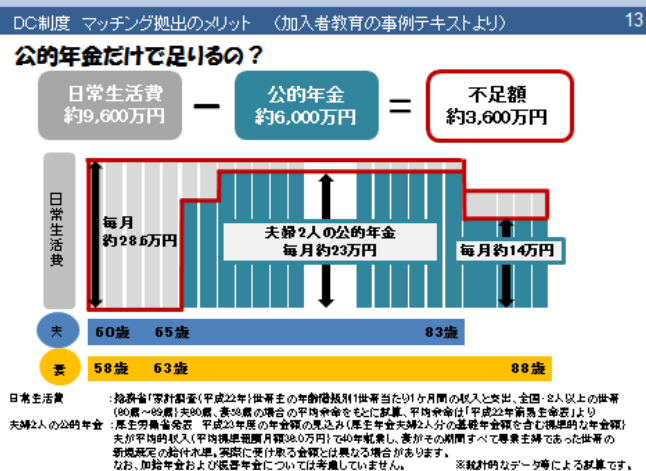
60歳から夫婦2人で平均余命まで生きた場合の想定。(総務省家計調査による)

- ・日常生活費: 9,600万円(月額28万円) ゆとりある老後生活の場合はは月額38万円。
- ・公的年金(夫婦2人分): 6,000万円(月額23万円)
- ・不足額: 3,600万円: 自助努力、企業年金等で補てんする。

○公的年金で不足する額はどうやって補うの？

- ・自助努力: 貯蓄、資産運用などで現役時代に蓄える。
- ・会社の制度: 近年、確定給付年金が減少し、確定拠出年金が増加している。

国も公的年金を補うため、確定給付年金制度を拡充している。



○個人型確定拠出年金(DC)の税制メリット

- ・掛金が全額所得控除される
- ・運用益も非課税で再投資される

通常金融商品の運用益には税金(源泉分離課税20.315%)がかかるが、個人型DCの運用益は非課税。

- ・受け取るときの税制優遇

DCの老齢給付金を一時金として受け取る場合は「退職所得控除」、年金として受け取る場合は「公的年金等控除」が受けられる。

○加入する場合の留意点

- ・運用(運用商品の選択)は加入者自身が行う。
- ・中途引き出しには制限がある。(税制優遇があるため、原則60歳まで引き出すことはできない)
- ・口座管理手数料などがかかる。(加入時の手数料や毎月の口座管理費など各種手数料が必要)

○確定拠出年金の活用範囲が広がる

2017年1月から、法律改正により個人型確定拠出年金の加入者の範囲が拡大され、専業主婦と公務員が加入できるようになった。税制優遇制度がNISA(少額投資非課税制度)よりも大きいので、活用する範囲は拡大するといわれている。ただ、加入できるのは60歳までなので、現役世代向けの制度である。ご自身が加入できなくても、ご家族の方の加入を検討してみてもはいかがでしょうか。

(文責 浦田健一郎)

BAA2016年 公開講座 「豊かな老後は自分でつくる」

- ・日時:10月15日(土) 14時~16時(開場は13時30分)
- ・会場:中野サンプラザ(JR中野駅3分) 7階 研修室 No.10
- ・講師:医療法人社団慶成会青梅慶友病院・よみうりランド慶友病院 会長 大塚宣夫氏
- ・会費:1,000円(申し込まれた方、当日いただきます)*80名先着申込順です

B A A エ ク ス テ ン シ ョ ン セ ミ ナ ー

- ◇ 「どんぐり理論」7月19日でした。「一株のトマトに12000個なった」「ジャックと豆の木は本当では」と、元型心理学、アドラー心理学などから自分のどんぐりを探すワークまでを楽しみました。また、機会があれば御紹介したいです。
- ◇ 18時30分から20時、新橋駅近く「ばるーん」での開催です。お勤め帰りにどうぞ。申し込んでお越し下さい。(500円当日払い)
- ◇ 9月13日(予定) 「企業内キャリア開発、活躍の場」(仮題)
 - ・講師:奥村彰太郎先生(仕事とお金のアドバイザー)

- ◇ 10月2日(日) 13:00~17:00 (開場 12:40) 「キャリアカウンセリング・事例研究」
相談現場での事例を知り、しっかり深掘りする研修です。
 - ・場所：ハロー会議室「浜松町北口駅前」 JR 浜松町駅北口徒歩2分
 - ・参加費用：6,000円 (履修証明書発行します)・・・特別料金です。
 - ・講師：法政大学教授 宮城まり子先生

三鷹ネットワーク大学講座のご案内

BAAが三鷹駅徒歩2分、三鷹ネットワーク大学に提供している「これからの生き方を考える」講座のご案内です。8月は夏期集中講座として、3日連続全6講座を開催します。ご興味のある講座を選んでの受講も可能です。<http://www.mitaka-univ.org/>

【申込】三鷹ネットワーク大学 URL 受講料は1日(二講座)500円です。

(三鷹市民でなくても受講できます、電話が便利です) TEL:0422-40-0313

- ◇ 8月3日(水)
 - ・第1講座 13:30~15:00「心を酔わせるジャズの魅力」～ジャズを通じて音楽を日々楽しむ
講師:濱田俊一氏(LDA)
 - ・第2講座 15:15~16:45 「クラシックの歌とともに人生を歩む」
講師:池上義雄氏(LDA)
- ◇ 8月4日(木)
 - ・第1講座13:30~15:00 「日本経済はマイナス金利の導入でどうなるか」
～景気、株価、為替の動向を占う～講師:浦田健一郎氏(LDA)
 - ・第2講座15:15~16:45 「消えゆく昭和の風景」～東京オリンピックを前にして～
講師:木村 勝氏(LDA)
- ◇ 8月5日(金)
 - ・第1講座13:30~15:00 「超高齢社会」～人生を豊かに生き抜く～
講師:向井恒夫氏(LDA)
 - ・第2講座15:15~16:45 「地域で自分の居場所を創りませんか」
～自分にとって心地よい場とは～ 講師:倉林孝明(LDA)
 - ・受講者の皆様と講師陣の意見交換会(懇親会)最終日16:45～
夏期集中講座に参加された方なら、どなたでも参加できます。(懇親会の参加費は無料)

横浜市今井地区センターライフデザイン講座

横浜市今井地区センターでの BAA 提供講座です。どなたでも参加できます。人生一度きり、これからの楽しく、有意義に過ごすヒントをお届けすることを目標にしている講座です。

【会場・申込先】横浜市今井地区センター 〒240-0035 横浜市保土ヶ谷区今井町 412-8

電話 045-352-1183 で。受講料:300円 HP参照 [今井地区センター](#) で検索

- ◇ 8月1日(月) 13:00～14:30 「超高齢化社会」～人生を豊かに生き抜く～
講師:向井恒夫氏(LDA)
- ◇ 9月5日(月) 13:00～14:30「賢い個人投資家としての資産運用術を考える」
講師:浦田健一郎氏(LDA)

B A A イベント 情報

1. 観劇会

- ◇ 国立劇場開場50周年記念 歌舞伎公演「仮名手本忠臣蔵」
10月から三ヶ月で上演可能な場面をすべて網羅した完全通し上演が実現しました。
歌舞伎の歴史に新たな一頁を加える必見の舞台です。(各20名先着順)
 - 10月11日(火)午前11時開演 10月公演 第一部 大序～四段目
出演:松本幸四郎(大星由良之助)、中村梅玉(塩冶判官)他(応募締切:8月31日)
 - 11月14日(月) 11時開演 11月公演 第二部 道行旅路の花笠、五段目～七段目
出演:尾上菊五郎(早野勘平)、中村吉右衛門(大星由良之助)他(応募締切:9月30日)
 - 12月9日(金)午前11時開演 12月公演 第三部 八段目～十一段目、花水橋引揚げ
出演:松本幸四郎(加古川本蔵)、中村梅玉(大星由良之助)他(応募締切:10月31日)
☆ BAA料金:10,300円(通常:一等A席10,000円+食堂「十八番」お弁当1,800円)
 - ◇ 9月 明治座「おたふく物語」
9月14日(水) 11:30開演、BAA料金(食事付):12,400円(通常13,000円+1,650円)
 - 10月 明治座「祇園の姉妹(ぎおんのきょうだい)」11月22日(火)開催です
 - ◇ 10月 新橋演舞場 十月花形歌舞伎『GOEMON-石川五右衛門』
10月27日(木)午前11時開演 出演:片岡愛之助、今井 翼他
BAA料金:12,700円(通常:一等席14,000円+食堂「東」お弁当1,500円)
 - 新橋演舞場『三婆』11月2日(水)開催です。
2. 囲碁大会: 次回は9月8日(木)です。(定例・第2木曜/3, 6, 9, 12月)
前回は75名、女性も2名になり、新しい方の参加が増えています。10時から4時、手合い時計を使って、4番お楽しみいただきます。お弁当、賞品(美味しい御菓子)もついて2,800円でいろいろな方との対戦を楽しみます。新人、女性大歓迎です。
3. 大相撲: 待望の日本力士の活躍で人気沸騰中。2階正面椅子席でゆったり飲食を楽しみながらの声援です。
9月場所、13日目、50名です。残席5席、早めのお申し込みをお待ちします。
4. お話の会: 星陵会館(永田町)で講話を聞き、レストランで講師との昼食、4000円でビューティフルな時間を過ごします。(10:00～13:00)。皆様のご参加を期待いたします。

◇ 8月24日(水)「太宰治の人と作品」・・・まだ余裕あります。

講師:公益財団法人三鷹市スポーツと文化財団 吉永麻美氏

◇ 10月17日(月)「根付の話」～聞いて、観て、触れていただきます～

講師:埴 猛氏(根付蒐集家)

5. **カラオケ会**:それぞれ約15名の元気な淑女・紳士が、仲良く、得意の歌を披露し合って、楽しいひと時を過ごしています。人数に余裕があります。

① **BAA 吉祥寺カラオケ会**:三鷹から吉祥寺へ移転して今月で13回目になりました。奇数月第4月曜が恒例です。吉祥寺友友(ゆうゆう)で13時～17時半、一人4曲を、昼食や飲み物などを用意、4,000円で楽しんでます。

(写真が届きました)



② **BAA目黒カラオケ会**:毎月第4金曜日、12時～17時、コートダジュール目黒西口店で開催しています。会費は2,500円(昼食・飲み物込)、懇親会もあります。

6. **ハイキングツアー**:10/14.15(金土)催行の「紅葉の安達太良山登山」ツアーに2名の欠員が出ました、募集中です。

2016年度 BAA個人会員継続(新入)のお願い

一般社団法人 ビューティフル エージング協会(BAA)は、法人会員と個人会員の方々の出資により運営されています。ご入会、継続いただき、ご支援いただきますようお願い申し上げます。

会員会社OBの方も多く加入していただいております。2016年度会費をお願いしております。年会費は一口1,000円、数口加入の方が増えてきました。大変感謝しております。

